

**Výroční zpráva  
o činnosti  
Asociace „PAPRSEK“  
v roce  
2012**

**Klub  
„PAPRSEK“**

**Poradna  
a půjčovna  
„PAPRSEK“**

**Informační  
centrum  
„PAPRSEK“**

*„Nikdo není zbytečný na tomto světě,  
kdo ulehčuje břemeno jiných.“  
Ch. Dickens*

Vážení a milí přátelé,

ráda bych prostřednictvím Výroční zprávy poděkovala všem našim kamarádům, příznivcům a dárcům, kteří naši organizaci podporují finančními nebo věcnými dary. Žádná z neziskových organizací se nevyhne problémům financování svých aktivit. Asociace „PAPRSEK“ má veliké štěstí. Během své existence si naklonila velké množství osob a organizací, kterým osud členů klubu není lhostejný. Získávání finančních či věcných darů je sice obtížné, ale přesto se daří plánované akce na daný rok realizovat bez větších potíží.

Větší problémy s financováním se týkají při zajištění provozu Poradny a půjčovny. Současný dotační systém není nakloněn podpoře odborného sociálního poradenství. Poradenství je poskytováno zdarma a nebýt půjčování rehabilitačních a kompenzačních pomůcek, musela by být služba ukončena. Vzhledem k tomu, že je tato služba hojně vyhledávána, snažíme se ji všemi prostředky udržet.

Dále bych chtěla poděkovat přátelům a dobrovolníkům, kteří pomáhají se zajištěním akcí Klubu a také zaměstnancům Poradny a půjčovny a členům výboru. Všichni se nemalou měrou podílejí na tom, že „PAPRSEK“ naplňuje svoje poslání a cíle a může tak přispívat ke zkvalitnění a rozvoji našich služeb i sociálních služeb města Vyškova.



**Jaroslava BEDNÁŘOVÁ**  
předsedkyně Klubu „PAPRSEK“

# ZÁKLADNÍ ÚDAJE O ORGANIZACI

<b>Zřizovatel organizace:</b>	Asociace rodičů a přátel zdravotně postižených dětí v ČR, o.s.
<b>Sídlo zřizovatele:</b>	Karlínské náměstí 12, 186 03 Praha 8
<b>Název organizace:</b>	Asociace rodičů a přátel zdravotně postižených dětí v ČR, o.s. klub „PAPRSEK“
<b>Sídlo organizace:</b>	Osvobození 53, 682 01 Vyškov
<b>Doručování pošty:</b>	Tyršova 29, 682 01 Vyškov
<b>Právní forma organizace:</b>	právní osoba
<b>Typ organizace:</b>	občanské sdružení
<b>IČO:</b>	49408577
<b>DIČ:</b>	CZ 49408577
<b>Registrace – klubu Ministerstvo vnitra:</b>	VSC/1-7228/91-R
<b>Registrace – provozovny Krajský úřad Jihomoravského kraje:</b>	S – JMK 67138/2007
<b>Bankovní spojení – klub:</b>	ČSOB a.s. 153 290 010/0300
<b>Bankovní spojení – provozovna:</b>	ČSOB a.s. 201 172 837/0300
<b>Bankovní spojení – spořicí účet:</b>	KB a.s. 86 – 410 746 04 27/0100
<b>Sídlo provozovny:</b>	Lípová 364/2, 682 01 Vyškov
<b>Telefon – klub:</b>	515 537 061, 724 993 367
<b>Telefon – provozovna:</b>	515 531 354,
<b>E-mail – klub:</b>	paprsek.vy@seznam.cz
<b>E-mail – provozovny:</b>	pujcovna.vy@seznam.cz
<b>Webové stránky organizace:</b>	paprsek-vyskov.cz

# ORGANIZAČNÍ STRUKTURA ORGANIZACE

## Členská schůze (nejvyšší orgán klubu)

### Výbor klubu Asociace „PAPRSEK“

**předsedkyně  
místopředseda  
hospodářka**

**Jaroslava BEDNÁŘOVÁ  
Václav Mihola  
Alena SOJEBOVÁ**

**6 členů výboru**

**M. Bečvářová,  
J. Bednář,  
M. Hrdinková,  
J. Kudličková, K. Kočí,  
L. Němec**

### zaměstnanci provozovny

**vedoucí sociální pracovník  
sociální pracovník**

**Bc. Marie MIKULÁŠKOVÁ  
Margita SOMMEROVÁ, DiS.**

**mzdová účetní  
účetní**

**Jana ŠUBRTOVÁ  
Marie BRUNCLÍKOVÁ**

### dobrovolníci

**revizní  
komise**

**Kamila KOČÍ,  
Jana VAJBAROVÁ, Hana DVOŘÁKOVÁ**

**inventarizační  
komise**

**Miroslava BEČVÁŘOVÁ,  
Jitřenka KUDLIČKOVÁ, Václav MIHOLA**

**likvidační  
komise**

**Václav MIHOLA,  
Miroslava BEČVÁŘOVÁ,  
Jitřenka KUDLIČKOVÁ**

# KLUB „PAPRSEK“

„Zrození“ klubu se datuje ke 2. červenci 1992, kdy se uskutečnila první schůzka rodičů zdravotně postižených dětí a to byl prvopočátek k založení naší organizace... Jako takový zpočátku neměl žádné zřizovací listiny, pouze celorepublikový statut a IČO zakládající organizace – Asociace rodičů a přátel zdravotně postižených dětí se sídlem v Praze na Karlínském náměstí.

Až od roku 1994 byl klubu přidělen registrační list, zřídil si své vlastní IČO a zajistil ostatní zřizovací listiny ... a také zvítězil návrh pro jednodušší pojmenování klubu „**PAPRSEK**“... Klub nabízí nejen volnočasové aktivity pro děti a mládež, ale také pomáhá celým rodinám hájit jejich práva ...

## Poslání

Hájit zájmy handicapovaných dětí, mládeže a jejich rodičů, pomáhat zdravotně postiženým dětem a mládeži se zapojením do běžného života a snažit se minimalizovat dopad krátkodobého či trvalého handicapu pro další život. Napomáhat ke změně v kvalitě života dané osoby, k integraci zdravotně postižených dětí a mládeže mezi zdravé vrstevníky a ovlivňovat porozumění a vzájemné vztahy veřejnosti se zdravotně postiženými osobami. Podporovat nezávislý způsob života osob se zdravotním postižením, spolupracovat s organizacemi a sdruženími zabývající se potřebami zdravotně postižených.

## Cíl

Vyvíjet aktivity tak, aby handicapované děti i mládež mohli smysluplně využívat svůj volný čas. Pomáhat zdravotně postiženým dětem, mládeži a jejich rodičům lépe zvládat zdravotní problémy, které souvisejí s handicapovaným členem v rodině. Usilovat o zkvalitnění jejich života, zařazení do společnosti a zlepšení jejich psychického stavu.

### Krátkodobý

- informace prostřednictvím kabelové televize, tisku, letáků a brožur
- realizace jednodenních akcí
- realizace vícedenních prázdninových pobytů

### Dlouhodobý

- udržovat spolupráci s organizacemi se stejným zaměřením

## Okruh osob

- zdravotně postižené děti a mládež
- rodiny se zdravotně postiženými dětmi a mládeží
- nezřídka osoby starší nad 26 let (týká se převážně osob s mentálním postižením)

# Informace o členství v klubu „PAPRSEK“

- Řádným členem klubu se může stát kterýkoliv občan České republiky, nevylučují-li to platné právní předpisy i cizí státní příslušník, a to ve věku od 18-ti let.
- Děti mladší 18-ti let se stávají členy registrovanými.
- Kolektivním členem klubu se stávají organizace, instituce, školy, případně jiné subjekty, jimž je činnost Asociace blízká.
- Členství v klubu vzniká podáním přihlášky nebo uzavřením dohody o kolektivním členství a zaplacením členského příspěvku v klubu, jehož výši musí schválit členská schůze klubu.
- Členství v klubu zaniká na základě písemné žádosti o ukončení členství v klubu nebo nezaplacením příspěvku po dobu dvou let. V tomto případě zrušení členství schvaluje členská schůze. Dále členství zaniká ukončením činnosti a zánikem klubu.
- Pro registraci v klubu nemá vliv místo trvalého bydliště.

## **Členské příspěvky:**

Na základě usnesení z členské schůze ze dne 28. ledna 2011 byla schválena výše členských příspěvků:

- jednotlivé členství – 250,- Kč na osobu a rok
- kolektivní členství – 100,- Kč na osobu a rok

## **Povinnosti člena klubu:**

- jednou za rok uhradit členský příspěvek do 31. března daného roku
- jednou za rok se zúčastnit členské schůze (zástupce subjektu – kolektivní člen)





# Akce uskutečněné v roce 2012

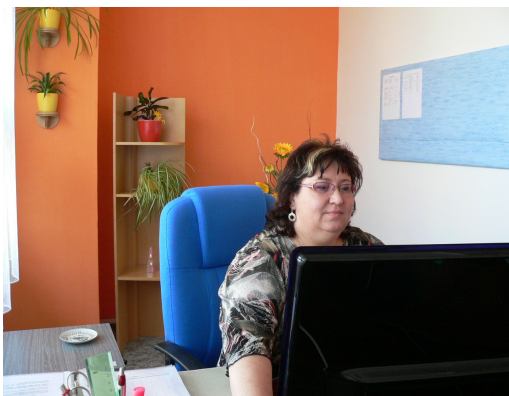
Výbor klubu Asociace „PAPRSEK“ se každý rok snaží zabezpečit všechny naplánované akce. V roce 2012 jich bylo uskutečněno celkem 27 ...

- Eldorádo DDM Vyškov
- „Souboj s kuželkami“ a členskou schůzí
- Benefiční „SRDÍČKOVÝ“ ples NNO
- Valná hromada
- Filmové představení „Sněhurka“
- Filmové představení „Hněv Titánů“
- „S PAPRSEKEM na dopravní hřiště“
- Výlet na kolech
- Filmové představení „Líbáš jako ďábel“
- Filmové představení „AVENGERS“
- Zájezd do brněnské ZOO
- Zájezd – Dukovany, Dalešice + Babylon
- Rehabilitační pobyt červenec - „Athéna“
- **Rehabilitační pobyt srpen – „Hutník“ – viz fotografie**
- „Pochodák“ – Cesta kolem světa (Vyškova) za 80 dní
- **20. výročí založení klubu „PAPRSEK“ – viz fotografie**
- Filmové představení „Doba ledová 4 ...“
- Filmové představení „Hasta la vista“
- „Den otevřených dveří“ v Poradně a půjčovně „PAPRSEK“
- LUNA – návštěva výrobce obuvi
- „Kouzelný večer“ v DDM
- „PAPRSEK“ pod lupou – výstava fotografií M. Benešové
- Minerály, šperky ... výstava
- „Mrštná rybka“ XV. Ročník
- „Den sociálních služeb“ v KKD
- Minerály ve Vyškově – prodejní výstava
- Benefiční filmové představení „Velká vánoční jízda“



# PORADNA A PŮJČOVNA „PAPRSEK“

Poradna „PAPRSEK“ zahájila provoz při Klubu **1. září 2006**. Od 1. 1. 2007 byla



zaregistrována sociální služba odborného sociálního poradenství s půjčovnou rehabilitačních a kompenzačních pomůcek dle zákona č. 108/2006 Sb., o sociálních službách. Služby poskytujeme osobám se zdravotním postižením, seniorům a všem, kdo se ocitne v tíživé životní situaci. Poskytujeme poradenství z oblasti sociálních dávek a služeb, půjčujeme rehabilitační a kompenzační pomůcky, provádíme přednáškovou činnost pro organizace, svazy a sdružení zdravotně postižených osob. Dále tiskneme brožuru *Zákony, novinky, zajímavosti*.

V Poradně poskytujeme následující služby:

- odborné sociální poradenství
- půjčovna rehabilitačních a kompenzačních pomůcek
- Informační centrum poskytovatelů sociálních služeb

## Poslání

Zvyšovat právní vědomí osobám se zdravotním postižením a seniorům prostřednictvím sociálního poradenství a pomáhat jim se zkvalitněním života při setrvání v jejich přirozeném prostředí zapůjčováním rehabilitačních a kompenzačních pomůcek.

## Cíl

- informovaný občan v oblasti sociálního zabezpečení
- uživatelé zůstávající v přirozeném domácím prostředí a oddálení jejich ústavní péče
- rodiny uživatelů mající všechny informace a prostředky pro kvalitní péči o své blízké
- zlepšující se úroveň sociálních služeb v jednotlivých případech i v rámci celého systému

## Okruh osob

- osoby se zdravotním postižením
- rodiny se zdravotně postiženými dětmi
- senioři
- osoby po úrazech a nehodách
- osoby blízké, rodinní příslušníci a přátelé výše uvedených osob



# Půjčovna „PAPRSEK“

Projekt půjčovny „PAPRSEK“ byl připraven již tři roky před jeho realizací. Na počátku roku 2006 nám byly Městem Vyškovem nabídnuty místnosti k pronajmutí. Po nezbytných úpravách jsme dne 28. srpna 2006 dostali povolení k nastěhování.

Za přítomnosti zástupce města Mgr. Luboše Kadlece a senátora Ing. Ivo Bárka byla podepsána dne 1. září 2006 Smlouva o pronajmutí prostor a zároveň byla Půjčovna rehabilitačních a kompenzačních pomůcek „PAPRSEK“ slavnostně otevřena a uvedena do provozu.

V půjčovně zapůjčujeme pomůcky všem osobám, které se ocitnou v tíživé životní situaci bez omezení bydliště i věku. Na objemnější pomůcky zajišťujeme dopravu. Smlouva je s klientem uzavírána na dobu 3 měsíců, následně je možnost tří-měsíční zapůjčení prodlužovat na dobu neurčitou. Zapůjčit je možné následující pomůcky:

Antidekubitní pomůcky (klíny, válce, podložky)
Antidekubitní systém UNICARE s kompresorem
Bazének na mytí hlavy
Berle francouzské předloketní duralové
Berle podpažní dřevěné nastavitelné
Držák invalidních vozíků za auto (i na kola)
Elektrický polštář masážní
Hrazda k lůžku samostatná
Chodítko s podpůrnou deskou, podpažní
Chodítko podpažní
Chodítko dětské univerzální LOJZÍK
Chodítko čtyřkolové s nákupním košíkem
Chodítko krokovací, pevné (rám)
Jídelní stůl do lůžka – 60 x 40cm
Jídelní stůl k lůžku pojízdný
Kočárek zdravotní transportní pro děti/dospělé TONY
Kočárky zdravotní transportní pro děti/dospělé MATĚJ
Křesla klozetová pevná
Křesla klozetová pojízdná
Magneto-terapeutické přístroje
Masážní přístroj BEURER (prodloužená ruka)
Matrace do polohovací postele omyvatelná
Mechanické invalidní vozíky
Multifunkční elektrický masážní polštář

Nástavce na WC plastové výška 7cm,10cm,15cm
Perličkové koupele na nohy
Perličková koupel do vany
Polohovací postel elektrická s hrazdičkou
Polohovací postel elektrická s hrazdičkou a matrací
Rehabilitační elektrické lehátko
Sedačky do sprchového koutu
Sedačka do vany závěsná dřevěná
Sedačka do vany plastová
Sedačka na vanu kovová, plastová
Schodolez – mobilní schodišťová plošina s příslušenstvím
Skládací masážní lehátka bez otvoru
Vana koupací s příslušenstvím
Vibrační masážní polštář MEDIMED – PMK V.
Zvedák elektrický do vany
Zvedák elektrický SUNFIT nosnost 150kg se závěsy
Židle do sprchy pevná, pojízdná
Židle pojízdná REPO
Židlička dětská dřevěná pojízdná



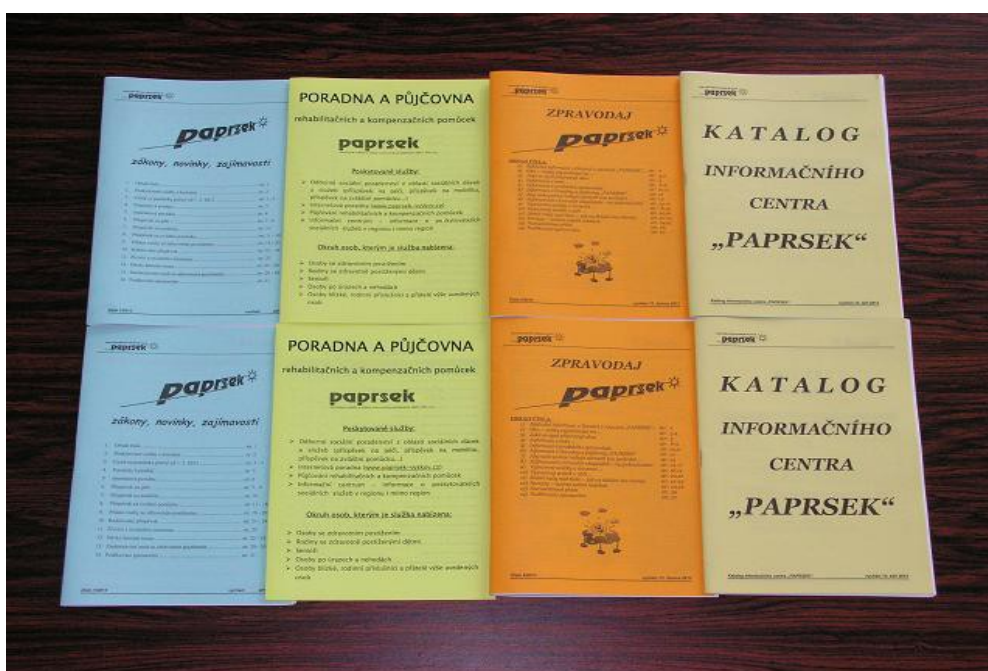
# Informační centrum poskytovatelů sociálních služeb „PAPRSEK“

Informační centrum „PAPRSEK“ vzniklo na základě analýzy projektu „Komunitní plánování“ města Vyškova a současně vyplývající z potřeb klientů, což vedlo bezesporu ke zkvalitnění nejen našich služeb.

Informace o poskytovatelích sociálních služeb byly Poradnou a půjčovnou „PAPRSEK“ poskytovány v rámci kvality naší služby již od počátku (od roku 2006), pouze jsme si vzali za své, soustředit tyto informace o všech poskytovatelích sociálních služeb v jedné organizaci a zároveň rozšiřovat tyto informace o daných subjektech vydáváním informačních letáků a brožur, které průběžně aktualizujeme a doplňujeme o další, nově vzniklé subjekty.

Činnost Informačního centra:

- informace o poskytovatelích sociálních služeb v regionu i mimo něj
- informace o poskytovatelích sociálních služeb na webových stránkách klubu a města Vyškova
- orientace klienta o poskytovatelích sociálních služeb
- pomoc klientům při vyhledávání vhodného poskytovatele sociálních služeb
- rozšiřování informací o poskytovatelích sociálních služeb do obcí, měst v regionu
- rozšiřování informací o poskytovatelích sociálních služeb do zdravotnických zařízení
- vydávání a distribuce propagačních materiálů - letáky a Katalog Informačního centra
- vyhledávání informací a kontaktů o poskytovatelích sociálních služeb na www stránkách, případně zprostředkování s poskytovatelem SS



V roce 2012 bylo v Poradně a půjčovně „PAPRSEK“ zaznamenáno celkem **1 226 kontaktů** s klienty, z toho:

Telefonních	582
E-mailů	73
Osobních	552
Terénní práce	19

Z celkového počtu kontaktů bylo dále zaznamenáno:

Intervencí (poradenství trvající déle jak 1 hod.)	79
Klientů na poradenství	447
Klientů Informačního centra	156
Uzavřených nových smluv u půjčování pomůcek	168
Prodloužení stávajících smluv	443

Dále jsem evidovali klienty dle místa trvalého bydliště:

Vyškov	594
Slavkov u Brna	9
Bučovice	6
Rousínov	25
Drnovice	19
Ivanovice na Hané	21
Brno	124
Ostatní obce regionu Vyškov	210
Obce mimo region Vyškov	114
Neuvedli	103
Praha	1

V Rostěnicích 15.1.2013

Vážení,  
chtěl bych vyjádřit poděkování vám, zaměstnancům Poradny a půjčovny „PAPRSEK“ ve Vyškově za váš obětavý a rychlý přístup k řešení potíží, do kterých se dostal příslušník mé rodiny.

Můj otec je v důsledku onemocnění Parkinsonovou chorobou trvale upoután na lůžko. Při řešení problémů s pronájmem polohovací postele jsem byl mile překvapen ochotou a rychlostí, se kterou mi byl vyhledán kontakt na pronajímatele této postele. Totéž platí s následným zapůjčením dalších kompenzačních pomůcek ve vaší půjčovně a poskytnutými radami v sociální oblasti.

Do další činnosti přeji hodně úspěchů.

S pozdravem

K. K.  
Rostěnice

**Dobrý den!**

Již čtvrtou pomůcku jsme si se sestrou nedávno odvezli z provozovny půjčovny PAPRSKU z Vyškova, Lípové ulice 364/2. Díky velmi vstřícnému, kvalifikovanému a kvalitnímu přístupu pracovníků Poradny a půjčovny PAPRSEK je nejen péče nás o naši 88-letou imobilní maminku snazší, ale hlavně, i když to už maminka díky svým nemocem není schopna vyjádřit, má život důstojnější.

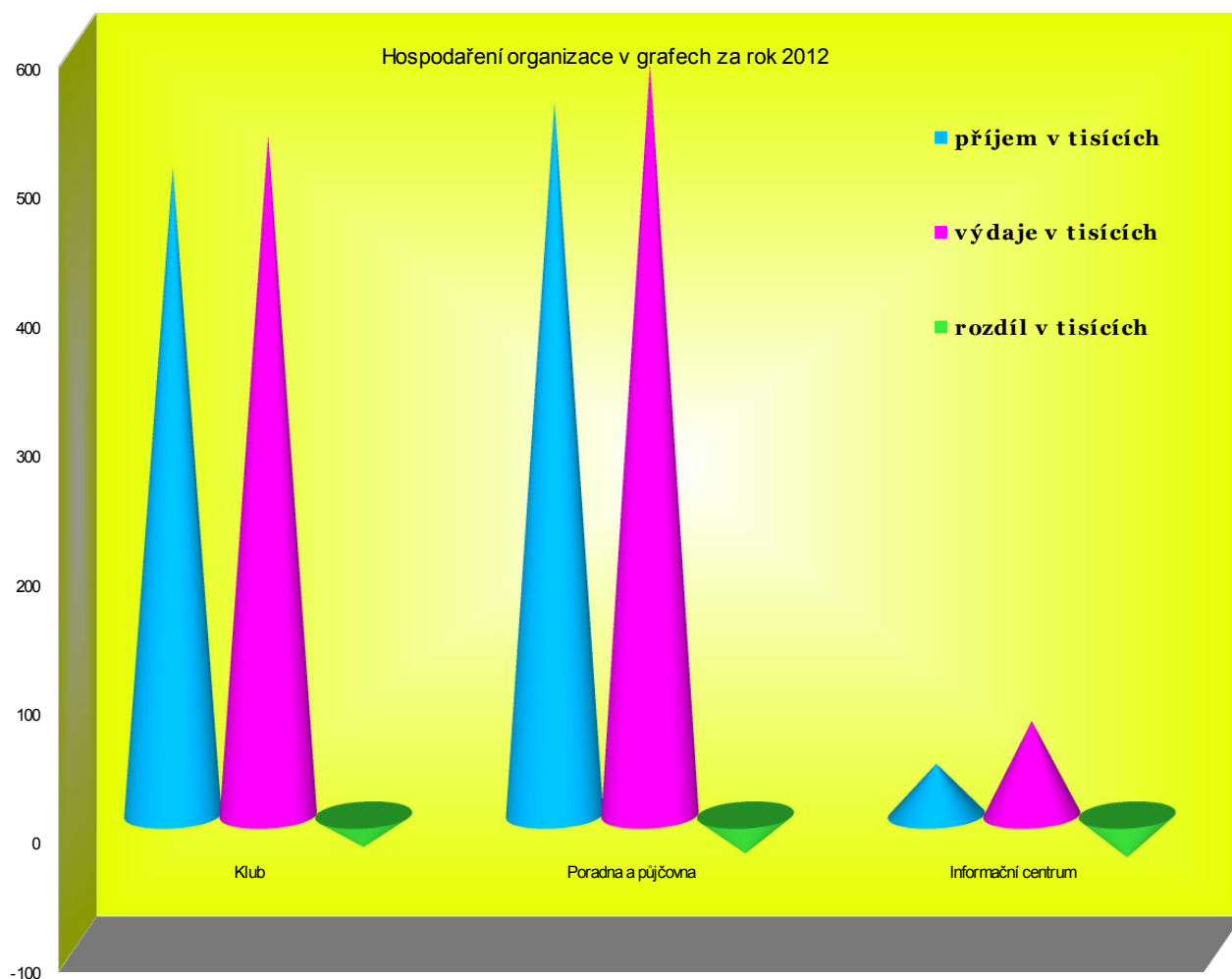
Přáli bychom i dalším potřebným uživatelům, aby si našli cestu na takové pracoviště.

Mnohokrát děkujeme a přejeme hodně zdaru.

**J. Z., Vyškov**

# Hospodaření úseků/středisek za rok 2012

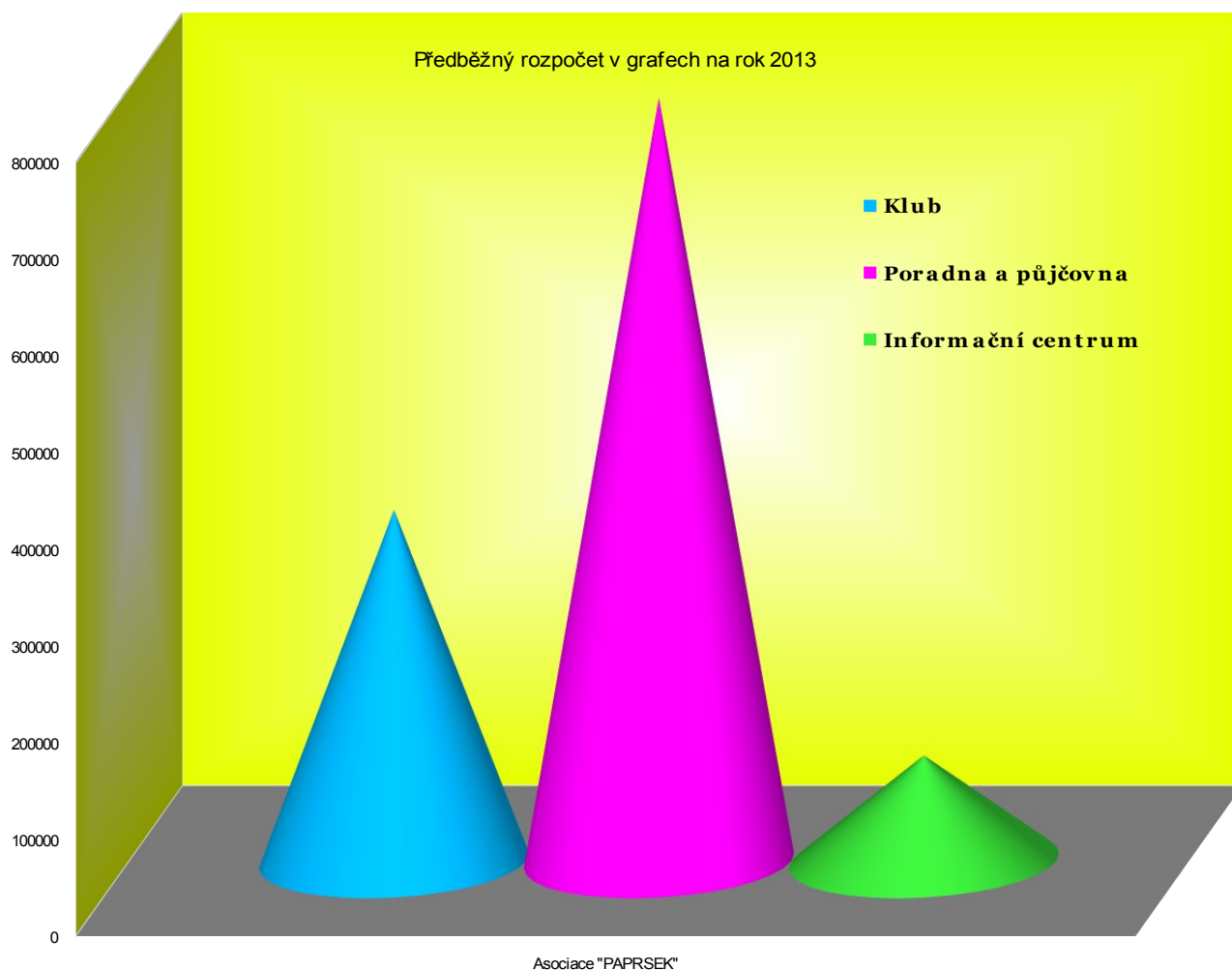
Středisko	Příjmy v Kč	Výdaje v Kč	Zisk/ztráta v Kč
Klub	501 929,00	526 848,00	- 24 919,00
Poradna a půjčovna	552 357,00	582 030,00	- 29 673,00
Informační centrum	40 000,00	72 808,00	- 32 808,00
<b>Celkem</b>	<b>1 094 286,00</b>	<b>1 181 686,00</b>	<b>- 87 400,00</b>
<b>Zisk/ztráta za rok 2012</b>			<b>- 87 400,00</b>





# Předběžný rozpočet na rok 2013

<b>Klub</b>	<b>363 300,00 Kč</b>
<b>Poradna a půjčovna</b>	<b>790 000,00 Kč</b>
<b>Informační centrum</b>	<b>109 112,00 Kč</b>
<b>Celkem:</b>	<b>1 262 412,00 Kč</b>



# U S N E S E N Í z XIX. členské schůze

Asociace rodičů a přátel zdravotně postižených dětí v ČR, o.s.  
klub „PAPRSEK“, konané dne **27. ledna 2012**

## Členská schůze

### I. **Bere na vědomí:**

- a) zprávu o činnosti za rok 2011
- b) plán činnosti na rok 2012
- c) zprávu o hospodaření v roce 2011 a předběžný rozpočet na rok 2012

### II. **Schvaluje:**

členské příspěvky:

- a) výše poplatku na osobu a rok u jednotlivce 250,- Kč  
výše poplatku na osobu a rok u kolektivního členství 100,- Kč  
výše poplatků na jednotlivých akcích budou určovány dle nákladů na akci  
- nutnost úhrady členských příspěvků do 31. března daného roku **zůstává**  
- neuhrazením příspěvků k uvedenému datu se člen – neplatič může akci zúčastnit jen za plnou úhradu jako nečlen organizace  
- neplacení členských příspěvků po dva roky znamená vyloučení z klubu Asociace „PAPRSEK“  
- o vyřazení z evidence lze požádat i písemnou nebo ústní formou
- b) hrazení členských příspěvků u kolektivního členství 100,- Kč na os./ rok se vztahuje na speciální zařízení pro postižené děti (např.: Lila Otnice a Dětské domovy)  
- podle zájmu i na další zařízení
- c) členové výboru Asociace „PAPRSEK“ - zvoleni ve volbách v roce 2012

Bečvářová Miroslava	Bednář Jiří
Bednářová Jaroslava	Mihola Václav
MUDr. Němec Libor	Kudličková Jitřenka
Havránková Jana	Sojebová Alena
Kočí Kamila	Hrdinková Milena
Konečná Hana	
- d) možnost kooptace nového člena do výboru Asociace v případě, že řádně zvolený člen z výboru během dvouletého volebního období odstoupí

### III. **Ukládá:**

- a) zabezpečit plánované akce na rok 2012
- b) nadále informovat členy prostřednictvím tisku o plánovaných akcích a zajišťovat vydávání zpravodaje organizace – s názvem „PAPRSEK“ a zákony, novinky ...
- c) udržovat dobrý vztah s organizacemi, zabývající se stejnou či podobnou aktivitou

### IV. **Děkuje:**

- a) všem rodičům, kteří během roku organizaci pomáhali a také všem členům výboru Asociace a jejich rodinám za celoroční práci v organizaci
- b) všem příznivcům, sponzorům a úřadům za finanční i věcnou pomoc

# PODĚKOVÁNÍ

*Srdečné poděkování patří všem dárcům, sponzorům a přátelům,  
kteří v roce 2012  
finančními i věcnými dary přispěli k zajištění aktivit*

## ***Klubu i Poradny a půjčovny „PAPRSEK“***

### **Děkujeme za finanční dary od obcí a měst věnované klubu „PAPRSEK“**

Dražovice, Drnovice, Drysice, Heršpice, Hoštice–Heroltice, Ivanovice, Letonice, Komořany, Krásensko, Křižanovice u Bučovic, Křižanovice u Vyškova, Medlovice, MŠMT a MZ, Nemojany, Nesovice, Němčany, Nížkovice, Račice–Pístovice, Olšany, Podbřežice, Podivice, Prusy–Boškůvky, Rousínov, Ruprechtov, Topolany, Tučapy, Vážany nad Litavou, Vážany Vyškovské, Vyškov, Zelená Hora, Želetice

### **Fyzické a právnické osoby:**

Ing. Bárek Ivo, Eldaco a.s., Hasičská pojišťovna, Chrištof spol. s r.o., Infos Art s.r.o., Organizace zdravotně postižených Bučovice a okolí, JUDr. Stanislava Rieglová, voestalpine PROFILFORM, VZP, Zlatnictví Safír

### **Děkujeme za finanční dary od obcí a měst věnované Poradně a půjčovně „PAPRSEK“**

Drysice, Hostěrádky-Rešov, MPSV (přes KÚ JMK Brno), Nemotice, Slavkov, Topolany, Velešovice, Vyškov

### **Děkujeme za věcné dary, služby, informace a slevy Klubu i Poradně a půjčovně „PAPRSEK“**

ABC obuv – LAUTIER, CATLEYA – květinová síň Vyškov, cukrárna ADEX, ČSOB a.s. Vyškov, DDM Vyškov, Drogerie Pospíšil, Hasičská pojišťovna, Hasičský záchranný sbor Vyškov, Chrištof s.r.o. Vyškov, INFOS Art s.r.o. Vyškov, kabelová televize MORAVA Vyškov, KADAŇKA foto Vyškov, Městská policie, MIA STUDIO s.r.o. Vyškov, Mini-market Čížková Věra, papírnictví VINDIŠ Vyškov, pekárna Halouzka, pekárna Rašner, pekárna Kolenič, Plavecká škola, Rámařství Šárka Vyškov, Švadlenka Vyškov, Vyškovské služby, a.s.

### **Dodavatelům rehabilitačních pomůcek za slevu z ceny:**

Medicco s.r.o. Přerov, Petričko – zdravotnické potřeby Ostrov, Repo s. r. o. Rousínov