

*„Nikdo není zbytečný  
na tomto světě,  
kdo ulehčuje  
břemeno jiných.“  
Ch.Dickens*

**2013**

***Výroční zpráva  
o činnosti klubu  
„PAPRSEK“***

- ◆ ***klubu***
  - ◆ ***poradny***
  - ◆ ***půjčovny***
  - ◆ ***informačního centra***

Vážení a milí přátelé.

Další rok je za námi. Dostává se Vám do rukou nová výroční zpráva organizace. Jejím prostřednictvím bych chtěla v první řadě poděkovat všem příznivcům a dárcům, kteří naši organizaci podporují finančními nebo věcnými dary. Dalšími důležitými osobami jsou naši přátelé a dobrovolníci, bez kterých bychom nemohli „pracovat“ ve prospěch zdravotně postižených osob, kteří pomáhají se zajištěním volnočasových aktivit **Klubu „PAPRSEK“**.

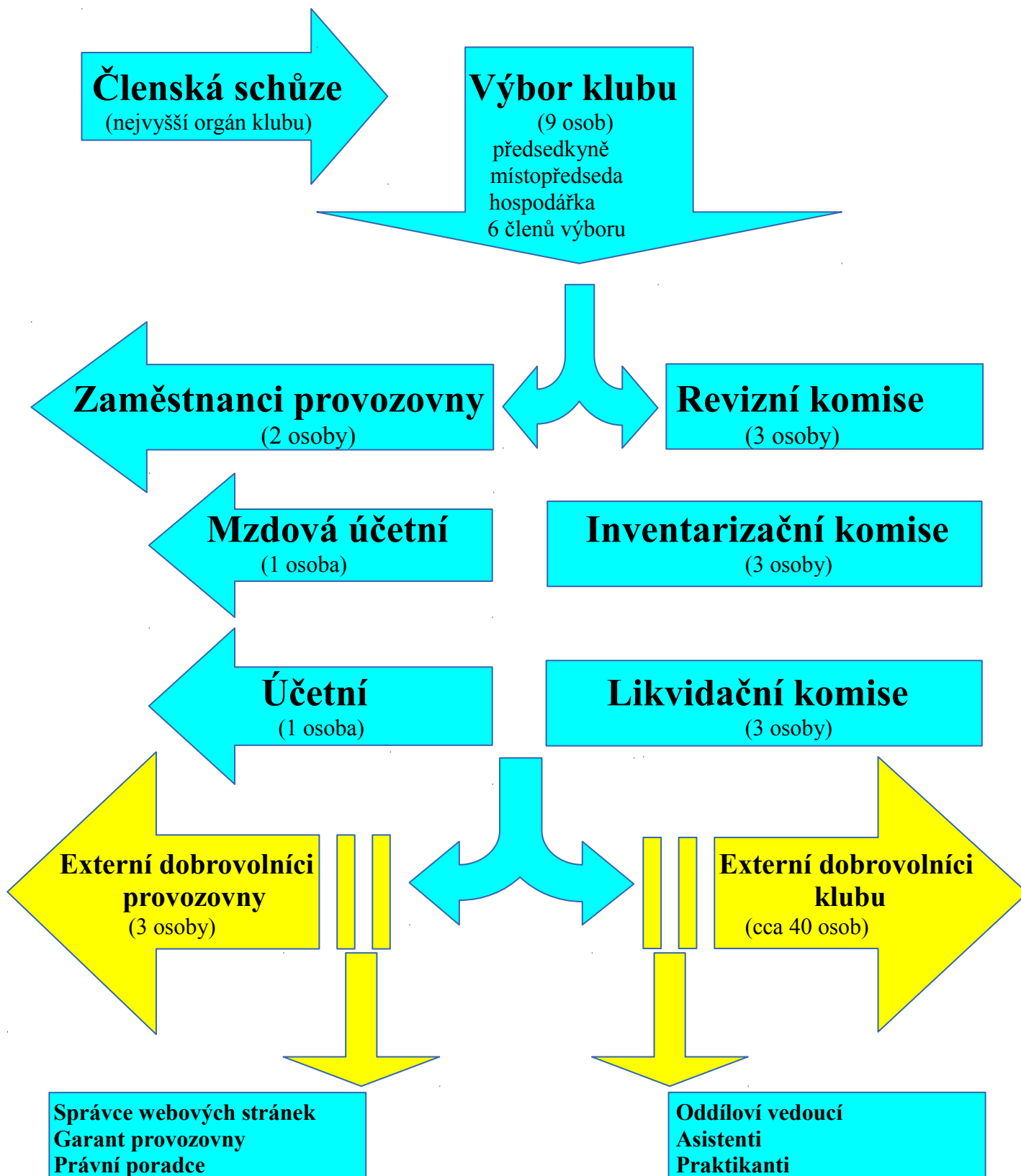
Nelze vynechat Poradnu a půjčovnu rehabilitačních a kompenzačních pomůcek, kde se všichni pracovníci nemalou měrou podílejí na tom, že „PAPRSEK“ naplňuje svoje poslání a cíle a může tak přispívat ke zkvalitnění a rozvoji našich klasických služeb, ale i služeb sociálních nejen pro obyvatele města Vyškova.

Nelze zapomenout na členy výboru, kteří po celý rok organizaci řídí a usměřňují její chod vždy ve prospěch osob, které naše služby potřebují.



**Jaroslava BEDNÁŘOVÁ**  
předsedkyně Klubu „PAPRSEK“

# ORGANIZAČNÍ STRUKTURA ORGANIZACE



# O Klubu „PAPRSEK“

„Zrození“ klubu se datuje ke 2. červenci 1992, kdy se uskutečnila první schůzka rodičů zdravotně postižených dětí a to byl prvopočátek k založení naší organizace... Jako takový zpočátku neměl žádné zřizovací listiny, pouze celorepublikový statut a IČO zakládající organizace – Asociace rodičů a přátel zdravotně postižených dětí se sídlem v Praze na Karlínském náměstí.

Od roku 1994 byl klubu přidělen registrační list, zřídil si své vlastní IČO a zajistil ostatní zřizovací listiny ... a také zvítězil návrh pro jednodušší pojmenování klubu „PAPRSEK“... Klub nabízí nejen volnočasové aktivity pro děti a mládež, ale také pomáhá celým rodinám hájit jejich práva ...

## Poslání

Hájit zájmy handicapovaných dětí, mládeže a jejich rodičů, pomáhat zdravotně postiženým dětem a mládeži se zapojením do běžného života a snažit se minimalizovat dopad krátkodobého či trvalého handicapu pro další život. Napomáhat ke změně v kvalitě života dané osoby, k integraci zdravotně postižených dětí a mládeže mezi zdravé vrstevníky a ovlivňovat porozumění a vzájemné vztahy veřejnosti se zdravotně postiženými osobami. Podporovat nezávislý způsob života osob se zdravotním postižením, šířit informace, spolupracovat s organizacemi a sdruženími zabývající se potřebami zdravotně postižených.

## Cíl

Vyvíjet aktivity tak, aby handicapované děti i mládež mohli smysluplně využívat svůj volný čas. Pomáhat zdravotně postiženým dětem, mládeži a jejich rodičům lépe zvládat zdravotní problémy, které souvisejí s handicapovaným členem v rodině. Usilovat o zkvalitnění jejich života, zařazení do společnosti a zlepšení jejich psychického stavu.

## Okruh osob

- zdravotně postižené děti a mládež
- rodiny se zdravotně postiženými dětmi a mládeží
- nezřídka osoby starší nad 26 let (týká se převážně osob s mentálním postižením)

## Členství v klubu „PAPRSEK“

- řádným členem klubu se může stát kterýkoliv občan České republiky, nevylučuje-li to platné právní předpisy i cizí státní příslušník a to ve věku od 18-ti let
- děti mladší 18-ti let se stávají členy registrovanými
- kolektivním členem klubu se stávají organizace, instituce, školy, případně jiné subjekty, jimž je činnost Asociace blízká
- členství v klubu vzniká podáním přihlášky nebo uzavřením dohody o kolektivním
- členství a zaplacením členského příspěvku v klubu, jehož výši musí schválit členská schůze klubu
- členství v klubu zaniká na základě písemné žádosti o ukončení členství v klubu nebo nezaplacením příspěvku po dobu dvou let. V tomto případě zrušení členství schvaluje členská schůze. Dále členství zaniká ukončením činnosti a zánikem klubu
- pro registraci v klubu nemá vliv místo trvalého bydliště
  - informace o poplatcích a povinnostech lze získat na [www.paprsek-vyskov.cz](http://www.paprsek-vyskov.cz)

# Výběr některých uskutečněných akcí v roce 2013

Podářilo se zrealizovat celkem 24 akcí, včetně vícedenních pobytů.

## Název akce:

„Souboj s kuželkami“ a členská schůze 8. 2.
„S PAPERSEM na dopravní hřiště“ 18. 5.
Noční ZOO Brno 7.6.
Zájezd – Zbrašovské jeskyně, Červekův mlýn, Hostýn, 22. 6.
Rehabilitační pobyt „ATHÉNA“ 29. 6. - 6. 7.
Rehabilitační pobyt „HUTNÍK“ 17. – 24. 8.
„Mrštná rybka“ XVII. Ročník 16. 11.



## Název akce:

Benefiční „SRDÍČKOVÝ PLES“ NNO 8. 3.
Benefiční filmové představení „Šmoulové“ 23. 6.
Benefiční divadelní předst. „Královna Koloběžka 1 /23.11.
Benefiční Diskotéka v Granada baru 23. 11.
Benefiční filmové představení „Doba ledová 4“ 1.12.

## Název akce:

„PAPERSEK“ pod lupou 22.10. – 2. 11.



## Divadelní pohádka „Královna Koloběžka 1“



# U S N E S E N Í

ze XXI. členské schůze Asociace rodičů a přátel zdravotně postižených dětí v ČR, o.s.  
Klub PAPERSEK, konané dne **24. ledna/února 2014**

## **Členská schůze**

### **I. Bere na vědomí:**

- a) zprávu o činnosti za rok 2013
- b) plán činnosti na rok 2014
- c) zprávu o hospodaření v roce 2013 a předběžný rozpočet na rok 2014

### **II. Schvaluje:**

členské příspěvky:

- a) výše poplatku na osobu a rok u jednotlivce 250,- Kč **zůstává**  
výše poplatku na osobu a rok u kolektivního členství 100,- Kč **zůstává**  
výše poplatků na jednotlivých akcích budou určovány dle nákladů na akci  
- nutnost úhrady členských příspěvků do 31. března daného roku **zůstává**  
- neuhrazením příspěvků k uvedenému datu se člen – neplatič může akci zúčastnit jen za plnou úhradu jako nečlen organizace  
- neplacení členských příspěvků po dva roky znamená vyloučení z klubu Asociace

PAPERSEK

- o vyřazení z evidence lze požádat písemnou nebo ústní formou
- b) hrazení členských příspěvků u kolektivního členství 100,- Kč na os./rok se vztahuje na speciální zařízení pro postižené děti
- c) vyřazení všech evidovaných kolektivních členů pro nehrazení členských příspěvků a jednoho člena z téhož důvodu
- d) členové výboru Asociace PAPERSEK – zvoleni ve volbách v roce 2014 **schváleni**

Bečvářová Miroslava	Bednář Jiří
Bednářová Jaroslava	Mihola Václav
MUDr. Němec Libor	Kudličková Jitřenka
Vajbarová Jana	Sojebová Alena
Kočí Kamila	Hrdinková Milena
Dvořáková Hana	

- d) možnost kooptace nového člena do výboru Asociace v případě, že řádně zvolený člen z výboru během dvouletého volebního období odstoupí
- e) od 1. ledna 2014, občanské sdružení PAPERSEK se stává pobočným spolkem

### **III. Ukládá:**

- a) zabezpečit plánované akce na rok 2014
- b) nadále informovat členy prostřednictvím tisku o plánovaných akcích a zajišťovat vydávání zpravodaje organizace – s názvem PAPERSEK a zákony, novinky ...
- c) udržovat dobrý vztah s organizacemi, zabývající se stejnou či podobnou aktivitou
- d) zajistit změnu právní formy a sídla organizace a informovat všechny členy a přátele klubu

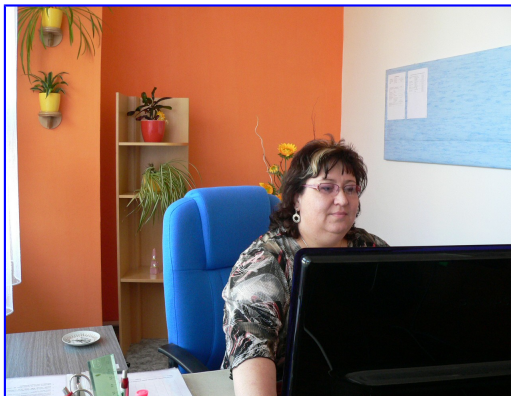
### **IV. Děkuje:**

- a) všem rodičům, kteří během roku organizaci pomáhali a také všem členům výboru Asociace a jejich rodinám za celoroční práci v organizaci
- b) všem příznivcům, sponzorům a úřadům za finanční i věcnou pomoc

**Výroční zpráva klubu „PAPERSEK“ 2013**

# O Poradně „PAPRSEK“

Zahájila provoz při klubu **1. září 2006**. Od 1. 1. 2007 byla zaregistrována sociální služba odborného



sociálního poradenství s půjčovnou rehabilitačních a kompenzačních pomůcek dle zákona č. 108/2006 Sb., o sociálních službách. Služby poskytujeme pro osoby se zdravotním postižením, seniorům a všem osobám, které se ocitnou v tíživé životní situaci. Poskytujeme poradenství z oblasti sociálních dávek a služeb, půjčujeme rehabilitační a kompenzační pomůcky, provádíme přednáškovou činnost pro organizace, svazy a sdružení zdravotně postižených osob. Dále tiskneme brožuru *Zákony, novinky, zajímavosti*.

V Poradně poskytujeme následující služby:

- odborné sociální poradenství
- půjčovna rehabilitačních a kompenzačních pomůcek
- Informační centrum poskytovatelů sociálních služeb

## Poslání

Zvyšovat právní vědomí osobám se zdravotním postižením a seniorům prostřednictvím sociálního poradenství a pomáhat jim se zkvalitněním života při setrvání v jejich přirozeném prostředí zapůjčováním rehabilitačních a kompenzačních pomůcek.

## Cíl

- informovaný občan v oblasti sociálního zabezpečení
- uživatelé zůstávající v přirozeném domácím prostředí a oddálení jejich ústavní péče
- rodiny uživatelů mající všechny informace a prostředky pro kvalitní péči o své blízké
- zlepšující se úroveň sociálních služeb v jednotlivých případech i v rámci celého systému

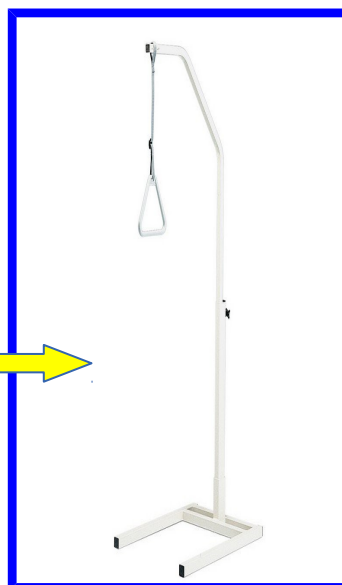
## Okruh osob

- osoby se zdravotním postižením
- rodiny se zdravotně postiženými dětmi
- senioři
- osoby po úrazech a nehodách
- osoby blízké, rodinní příslušníci a přátelé výše uvedených osob

# O Půjčovně rehabilitačních a kompenzačních pomůcek „PAPRSEK“

V půjčovně zapůjčujeme pomůcky všem osobám, které se ocitnou v tíživé životní situaci bez omezení bydliště i věku. Na objemnější pomůcky zajišťujeme dopravu. Smlouva je s klientem uzavírána na dobu 3 měsíců, kdy je pak možnost tří-měsíční zapůjčení prodloužovat na dobu neurčitou. Zapůjčit je možné následující pomůcky:

Antidekubitní pomůcky (klíny, válce, podložky)
Antidekubitní systém UNICARE s kompresorem
Bazének na mytí hlavy
Berle francouzské předloketní duralové
Berle podpažní dřevěné nastavitelné
Držák invalidních vozíků za auto (i na kola)
Elektrický polštář masážní
Hrazda k lůžku samostatná
Chodítko s podpurnou deskou, podpažní
Chodítko podpažní
Chodítko dětské univerzální LOJZÍK
Chodítko čtyřkolové s nákupním košíkem
Chodítko krokovací, pevné (rám)
Jídelní stůlek do lůžka – 60 x 40cm
Jídelní stůlek k lůžku pojízdný
Kočárek zdravotní transportní pro děti/dospělé TONY
Kočárky zdravotní transportní pro děti/dospělé MATĚJ
Křesla klozetová pevná
Křesla klozetová pojízdná
Magneto-terapeutické přístroje
Masážní přístroj BEURER (prodloužená ruka)
Matrace do polohovací postele omyvatelná
Mechanické invalidní vozíky
Multifunkční elektrický masážní polštář
Nástavce na WC plastové výška 7cm,10cm,15cm
Perličkové koupele na nohy





## Zapůjčit je možné následující pomůcky:

Perličková koupel do vany
Polohovací postel elektrická s hrazdičkou
Polohovací postel elektrická s hrazdičkou a matrací
Rehabilitační elektrické lehátko
Sedačky do sprchového koutu
Sedačka do vany závěsná dřevěná
Sedačka do vany plastová
Sedačka na vanu kovová, plastová
Schodolez – mobilní schodišťová plošina s příslušenstvím
Skládací masážní lehátka bez otvoru
Vana koupací s příslušenstvím
Vibrační masážní polštář MEDIMED – PMK V.
Zvedák elektrický do vany
Zvedák elektrický SUNFIT nosnost 150kg se závěsy
Židle do sprchy pevná, pojízdná
Židle pojízdná REPO
Židlička dětská dřevěná pojízdná



# O Informačním centru poskytovatelů sociálních služeb „PAPRSEK“

Klienti **Informačního centra** získají informace o poskytovatelích sociálních služeb v regionu i mimo něj,

- informovat o jednotlivých poskytovatelích sociálních služeb
- orientace při výběru poskytovatele SS
- spolupráce s poskytovateli SS a organizacemi

## Cíl

- pomáhat zdravotně postiženým občanům, rodinám se zdravotně postiženými dětmi, seniorům a osobám po úrazu získat maximální informace o poskytovatelích SS
- minimalizovat dopad krátkodobého či trvalého handicapu pro další život
- podporovat uživatele při výběru poskytovatele SS
- podporovat samostatnost při výběru poskytovatelů SS
- zajistit vyřešení individuálního případu způsobem naplňujícím cíle a zásady poskytovatele SS
- působit na zlepšování úrovně poskytovatelů SS
- zvýšit informovanost veřejnosti

## Nabízí

- distribuci informačních materiálů (brožury, letáky ...)
- orientace klienta v poskytovatelích SS
- pomoc při vyhledávání poskytovatele SS
- rozvoj Informačního centra poskytovatelů SS
- poskytnutí jednotlivých letáků o poskytovatelích SS klientům i poskytovatelům SS
- vyhledávání informací i kontaktů na www stránkách
- vyhledávání kontaktů na poskytovatele SS, případně zprostředkování s poskytovatelem SS
- zabezpečení a distribuce informačních letáků o síti služeb a aktualizace informací



V roce 2013 bylo v Poradně a půjčovně „PAPRSEK“  
zaznamenáno celkem **1 848 kontaktů** s klienty,  
z toho:

Pro porovnání	2012	2013
telefonních	582	828
e-mailů	73	108
osobních	552	675
terénní práce	19	25

Z celkového počtu kontaktů bylo dále zaznamenáno:

Pro porovnání	2012	2013
Intervencí (poradenství trvající déle jak 1 hod.)	79	159
Klientů na poradenství	447	257
Klientů Informačního centra	156	164
Nové smlouvy u půjčování pomůcek	168	206
Prodloužení stávajících smluv	443	494

#### Poděkování z Brna 2013

Děkuji moc a moc za služby které poskytujete. Jste takové sluníčko které se rozsvítí když už si myslíte že to nezvládnete. Děkuji Vám za půjčení kočárku pro postiženou vnučku, kterou pomáhám hlídat dceři. Vnučka má 11 let a ještě sama nesedí a tak si dovede představit jak bez toho kočárku jsme utahané když ji musíte všude přenášet v náručí.

R. S.

Dále jsme evidovali klienty dle místa trvalého bydliště:

Pro porovnání	2012	2013
Vyškov	594	667
Slavkov u Brna	9	52
Bučovice	6	29
Rousínov	25	65
Drnovice	19	18
Ivanovice na Hané	21	54
Brno	124	129
Ostatní obce regionu Vyškov	210	375
Obce mimo region Vyškov	114	173
Neuvedli	103	135
Praha	1	
Okres Blansko		97
Okres Prostějov		29

#### Poděkování z Vyškova 2013

**Dobrý den!**

Již čtvrtou pomůcku jsme si se sestrou nedávno odvezli z provozovny půjčovny PAPRSKU z Vyškova, Lípové ulice 364/2. Díky velmi vstřícnému, kvalifikovanému a kvalitnímu přístupu pracovníků Poradny a půjčovny PAPRSEK je nejen péče nás o naši 88-letou imobilní maminku snazší, ale hlavně, i když to už maminka díky svým nemocem není schopna vyjádřit, má život důstojnější.

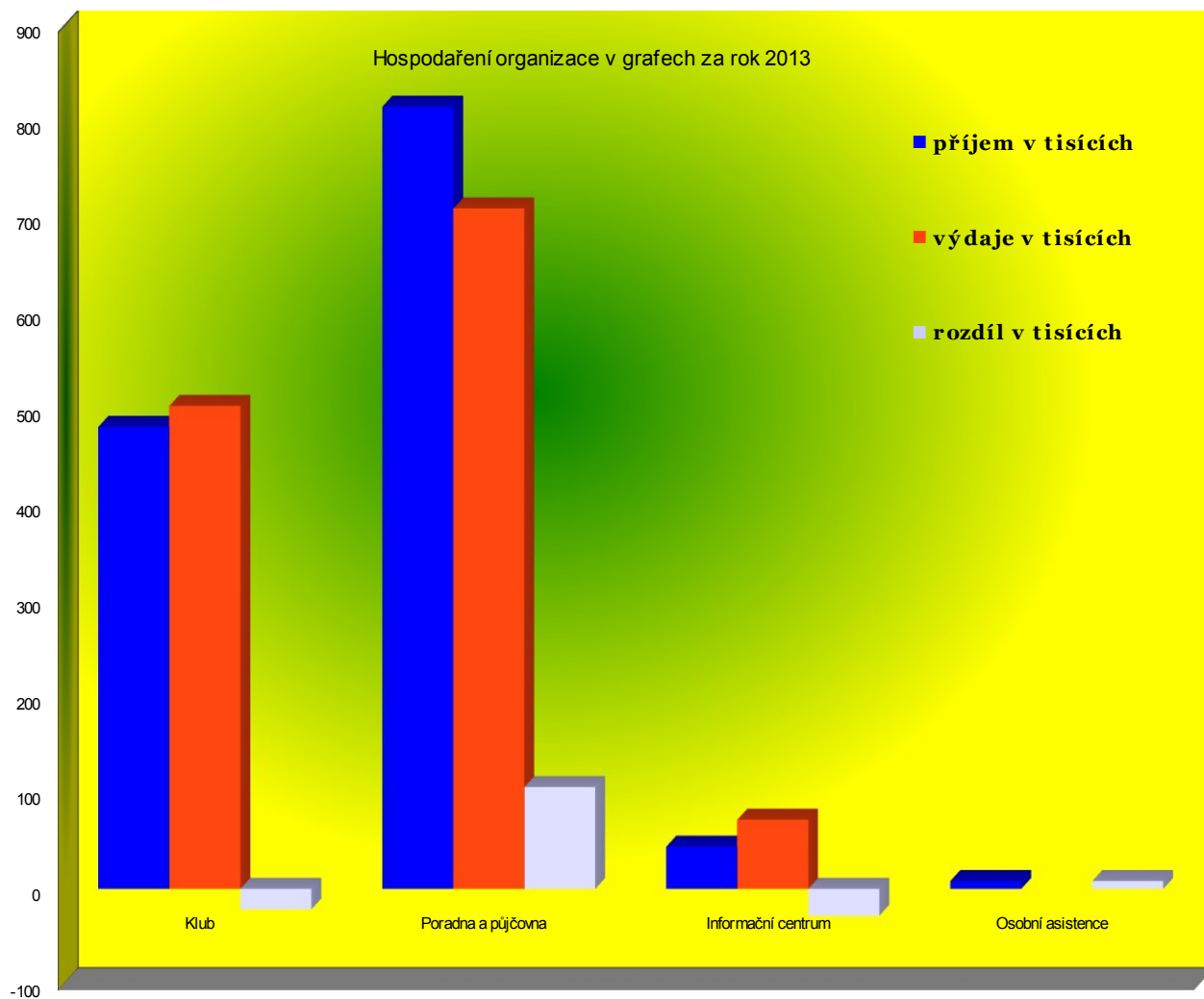
Přáli bychom i dalším potřebným uživatelům, aby si našli cestu na takové pracoviště.

Mnohokrát děkujeme a přejeme hodně zdaru.

J. Z.

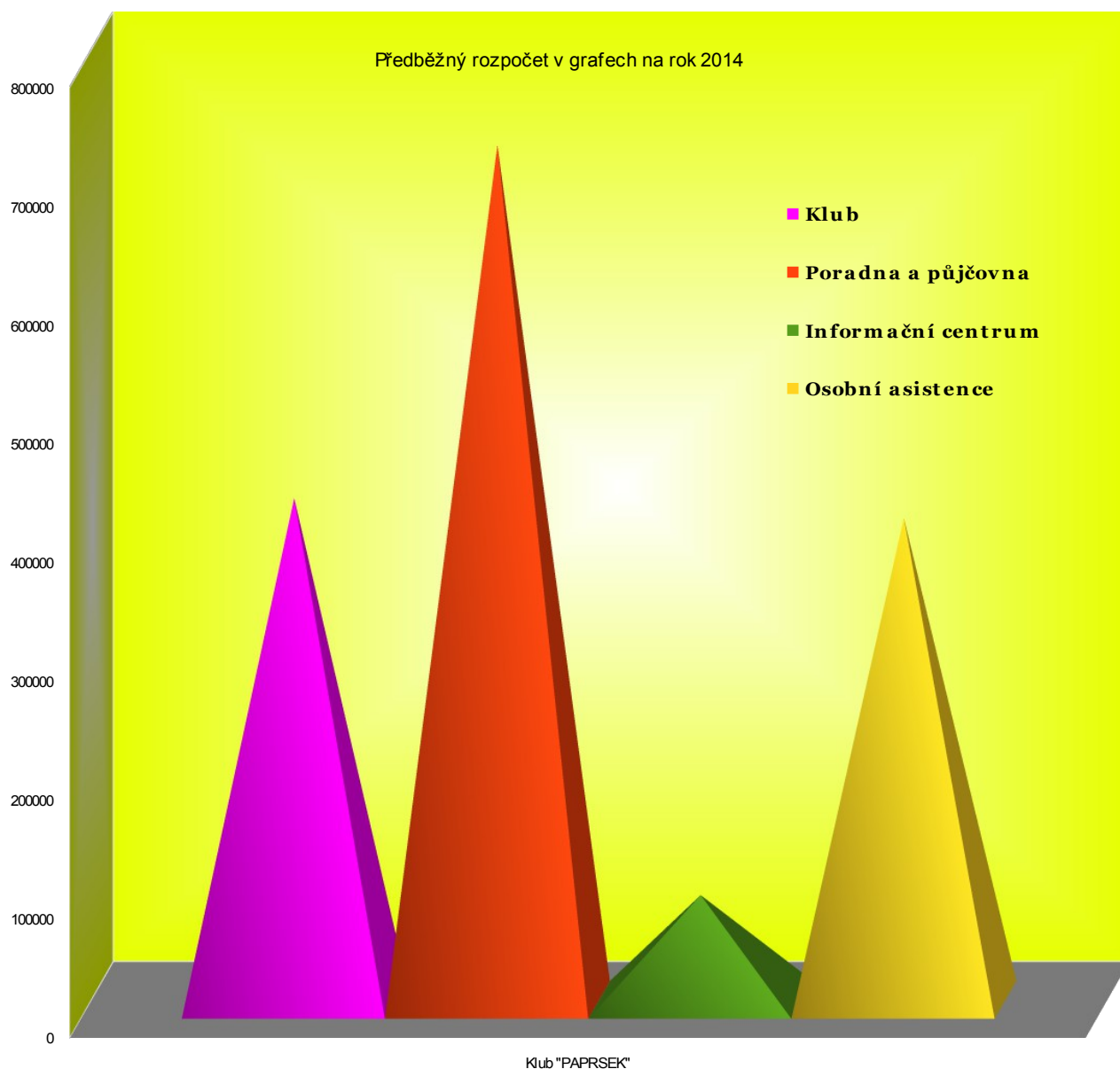
## *Hospodaření úseků/středisek za rok 2013*

středisko	Příjmy v Kč	Výdaje v Kč	Zisk/ztráta v Kč
Klub	482 516,00	504 209,00	- 21 693,00
Poradna a půjčovna	816 814,00	710 540,00	106 273,00
Informační centrum	44 000,00	72 134,00	- 28 234,00
Osobní asistence	8 000,00	0,00	8 000,00
<b>Celkem</b>	<b>1 351 330,00</b>	<b>1 286 884,00</b>	<b>- 87 399,00</b>
<b>Zisk/ztráta za rok 2013</b>			<b>64 446,00</b>



## *Předběžný rozpočet na rok 2014*

<b>Klub</b>	<b>422 700,00 Kč</b>
<b>Poradna a půjčovna</b>	<b>720 000,00 Kč</b>
<b>Informační centrum</b>	<b>88 312,00 Kč</b>
<b>Osobní asistence</b>	<b>406 000,00 Kč</b>
<b>Celkem:</b>	<b>1 637 012,00 Kč</b>



# ZÁKLADNÍ ÚDAJE O ORGANIZACI

<b>Zřizovatel organizace:</b>	Asociace rodičů a přátel zdravotně postižených dětí v ČR, o.s.
<b>Sídlo zřizovatele:</b>	Karlínské náměstí 12, 186 03 Praha 8
<b>Název organizace:</b>	Asociace rodičů a přátel zdravotně postižených dětí v ČR, o.s. Klub „PAPRSEK“
<b>Sídlo organizace:</b>	Osvobození 53, 682 01 Vyškov
<b>Doručování pošty:</b>	Tyršova 29, 682 01 Vyškov
<b>Právní forma organizace:</b>	právnícká osoba
<b>Typ organizace:</b>	občanské sdružení
<b>IČO:</b>	49408577
<b>DIČ:</b>	CZ 49408577
<b>Registrace – klubu Ministerstvo vnitra:</b>	VSC/1-7228/91-R
<b>Registrace – provozovny Krajský úřad Jihomoravského kraje:</b>	S – JMK 67138/2007
<b>Bankovní spojení – klub:</b>	ČSOB a.s. 153 290 010/0300
<b>Bankovní spojení – provozovna:</b>	ČSOB a.s. 201 172 837/0300
<b>Bankovní spojení – spořicí účet:</b>	KB a.s. 86 – 410 746 04 27/0100
<b>Sídlo provozovny:</b>	Lípová 364/2, 682 01 Vyškov
<b>Telefon/mobil – klub:</b>	515 537 061, 724 993 367
<b>Telefon – provozovna:</b>	515 531 354
<b>Mobil – provozovna:</b>	739 598 764, 605 428 639, 604 411 109
<b>E-mail – klub:</b>	paprsek.vy@seznam.cz
<b>E-mail – provozovny:</b>	pujcovna.vy@seznam.cz
<b>Webové stránky organizace:</b>	paprsek-vyskov.cz

# ***Poděkování ...***

*patří všem dárcům, sponzorům a přátelům, kteří v roce 2013  
finančními i věcnými dary přispěli k zajištění aktivit*

## ***Klubu i Poradny a půjčovny „PAPRSEK“***

### **Obcím a Městským úřadům za finanční dary na podporu**

#### **Klubu „PAPRSEK“ 💰**

**Brod nad Dyjí, Dražovice, Heršpice, Hostěrádky-Rešov, Hoštice-Heroltice, Krásensko, Křižanovice u Bučovic, Křižanovice u Vyškova, Lovčičky, Medlovice, Milonice, Nemojany, Nesovice, Němčany, Nížkovice, Podivice, Prusy-Boškůvky, Račice-Pístovice, Rozstání, Ruprechtov, Švábenice, Topolany, Tučapy, Vážany Vyškovské, Vyškov, VZP, Zelená Hora**

### **Právníckým a fyzickým osobám za finanční dary na podporu**

#### **Klubu „PAPRSEK“ 💰**

**Organizace zdravotně postižených Bučovice, MUDr. Veselý Pavel, Ing. Bárek Ivo**

### **Právníckým a fyzickým osobám za věcné dary, služby a informace zdarma nebo výrazné slevy...**

**cukrárna ADEX, ČSOB a.s. Vyškov, Drogerie Pospíšil, Chrištof s.r.o. Vyškov, INFOS Art s.r.o. Vyškov, MIA STUDIO s.r.o. Vyškov, papírnictví VINDIŠ Vyškov, pekárna Rašner, Švadlenka Vyškov**

### **Obcím, Městským úřadům za finanční dary na podporu**

#### **Poradny a půjčovny „PAPRSEK“ 💰**

**Bučovice, Drnovice, Ivanovice na Hané, MPSV/kraj, Orlovice, Slavkov u Brna, Vyškov, Zbýšov**

### **Právníckým a fyzickým osobám za finanční dary na podporu**

#### **Poradny a půjčovny „PAPRSEK“ 💰**

**Siemens, s.r.o. Brno**

### **Všem, kteří „PAPRSKU“ i jinak pomáhají... a s ním spolupracují...:**

**DDM Vyškov, kabelová televize MORAVA Vyškov, Medicco Přerov, Městská policie, MKS Vyškov, Plavecká škola Vyškov, REPO s.r.o. Rousínov**

## Věnováno významným sponzorům roku 2013

V roce 2013 jsme vypracovali nespočetné množství žádostí o finanční podporu Půjčovny rehabilitačních pomůcek. Jednalo se hlavně o zajištění rehabilitačních pomůcek pro klienty. Nejvíce chyběly elektrické polohovací postele, antidekubitní matrace s kompresorem, toaletní křesla, chodítka a jiné pomůcky, na které se podařilo zajistit prostředky nejen od nadací či nadačních fondů.

**Výbor dobré vůle – Nadace Olgy Havlové** byla první vlašovičkou, která uvolnila finanční prostředky na nákup nových rehabilitačních pomůcek.

Přestože nám finanční prostředky pomohly zajistit pár elektrických polohovacích postelí i chodítka, nestačily na pokrytí potřeb všech osob, které tyto speciální pomůcky potřebovaly. Proto jsme byli přinuceni hledat další zdroje.



Následoval tedy projekt ke společnosti **Siemens – fond pomoci**. Tajně jsme si přáli, aby náš projekt byl posouzen pozitivně a pomohl vyřešit nedostatek rehabilitačních pomůcek.

# SIEMENS

Nárůst klientů byl enormně veliký, takže jsme se snažili získat prostředky u všech možných subjektů. Velice nás potěšilo, že i tento projekt byl kladně posouzen a obdrželi jsme finanční prostředky na další nákup elektrických polohovacích postelí. Je to totiž nejvíce požadovaná rehabilitační pomůcka ...

Jedním z nečekaných nápadů byla možnost pokusit se získat finanční prostředky i od **GE Money bank, a.s.** Málokdo si dovede představit radost, kterou jsem při schválení finanční podpory měla. Konečně už jsme nemuseli mít tak dlouho řadu klientů v pořadníku na elektrické polohovací postele ... neboť i tato společnost nám pomohla, když byla situace vážná.



Nelze pominout významnou dotaci poskytnutou **kanceláři hejtmána Jihomoravského kraje**. To byla poslední kapička, která chyběla k nákupu elektrických polohovacích postelí. Sice jsme pořídili i antidekubitní matraci, ovšem chyběly ještě další nezbytné pomůcky pro kvalitní péči o nemocné rodinné příslušníky.



O to se tentokrát postarala **Olivova nadace**. Antidekubitní matrace k polohovacím postelím jsou nezbytným „doplňkem“, který zvyšuje komfort osob upoutaných na lůžko. Na závěr pak ještě nějaké chodítka a nyní jsme připraveni vyhovět opravdu snad všem klientům. Je to jen díky výše uvedeným subjektům, které pomohly, za což jim patří **veliké poděkování**.

Je všeobecně známo, že pořízení rehabilitační pomůcky je nákladné a málokdo si ji může dovolit zakoupit. A zdravotní pojišťovny? Ty jsou v situaci, kdy se šetří a šetří ... Proto jsme tu **MY, Asociace „PAPRSEK“ z Vyškova**, abychom Vám v rámci možnosti pomohli ...